

米子駅～米子城跡周辺ガイドマップ



よなごじょう おさんぽクエスト

YONAGO-JO OSANPO QUEST

yonago city. Tottori pref.

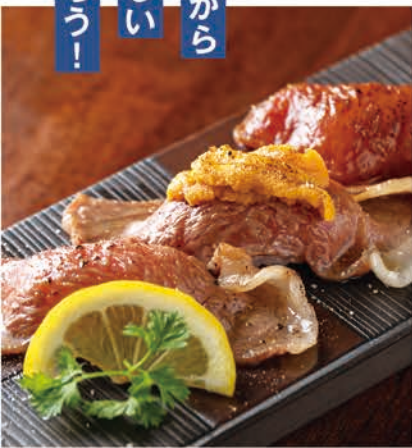
米子駅～米子城周辺を探求しよう🔍

QUEST

米子城の歴史・絶景から

周辺エリアの美味しい

厳選スポットを巡ろう！



Yonago City, Tottori Pref.

絶景の城 米子城

国指定史跡

A castle with a superb view. Yonago Castle.

絶景の夕日 SUNSET GLOW

4月中旬から8月下旬まで米子城からは中海越しに島根半島に沈む素晴らしい夕日を観ることができます。お勧めなのは5月初旬から下旬にかけてと7月下旬～8月上旬の約1か月間。この期間は八尋鼻と葦島の間に夕日が落ちるので、天気の良い日には綺麗な太陽の道(オレンジロード)を観ることができます。驚くような絶品の夕景に出会うことができるかもしれません。

おさんぽQUEST

▶オレンジロードを見逃すな!

夕日の輝きが中海湖面にラインを作るオレンジロードは、5月7日～23日と7月21日～8月6日に見られるとされている。



ダイヤモンド大山 DIAMOND DAISEN

ジオラマのような市街地などが絶妙の距離感で一望できます。大山の山頂部から日が昇るダイヤモンド大山は、2月20日頃と10月22日頃の気象条件のいいときにしか見られない絶景です。

絶景の城HP



おさんぽQUEST

▶ダイヤモンド大山観望会に参加しよう!

ダイヤモンド大山をより多くの人に体験して頂くための観望会を開催しています。参加無料、申し込みも不要です。米子市HPで詳細をCHECKしよう!



春の米子城 SAKURA

米子城の桜は石垣を背景に撮っても美しく、大山を背景にしても理があります。米子城の下、湊山公園は約500本のソメイヨシノが咲き誇る米子エリア屈指の桜名所です。



満天の星 STAR LIGHT

周りに視界を遮るものが何もなく、星空観賞には絶好のロケーションです。また、眼下には米子市内の夜景がパノラマで広がります。



雪化粧 WINTER

雪に覆む米子城の風情、雪がやんだ後の城跡と、市街地の一面の顔世界、雪化粧した大山も一景です。



黄金の城 LIGHT UP

夜空に輝く様にライトアップはされた米子城はまるで黄金の城。8月上旬～下旬、クリスマス～年始にかけて、その荘厳な姿をご覧いただけます。

YONAGO-JO MAP 米子城跡をより深く楽しもう!



1 本丸 (天守台)

天守からの360度のパノラマは最大の魅力です。「海に臨む天空の城」、本丸から臨む城下町、大山、中海の眺望を満喫できます。



2 四重櫓台

幕末に補修された切込接の石垣が天に聳えます。



3 鉄門跡

ここには、鉄板が張られた堅固な門がありました。東側の米子駅方面を向いています。



4 番所跡

本丸の番所がありました。ここから枡形にむかって登堀がのびています。

5 内膳丸 (出丸)

丸山に築かれた郭で、城下町に細長くはりだしています。この郭から本丸に向けて登り石垣を築き、中海側の防衛線が設けられていました。

6 登り石垣

内膳丸から本丸遠見櫓にかけて北西方向に尾根を登るよう築かれています。

7 枡形虎口

二の丸の入口、城兵の集合場所でもありました。

8 二の丸

湊山北裾の高石垣で囲われた二段の郭です。上段の郭には城主の御殿と武器庫、侍部屋等の重要な建物がありました。

9 三の丸

飯山から、湊山、丸山の北側まで巡る、内堀で囲った広い郭で、二の丸と共に政務を行う施設や、馬屋、米蔵などの施設や馬場もありました。



国史跡 米子城跡

米子市の中心地・湊山に築かれた城。山頂に五重の天守閣と四重の副天守閣(四重櫓)を持ち「山陰随一の名城」とも称される壮麗な城であったといわれています。現在建物は失われていますが石垣などは往時の姿をよくとどめています。

YONAGO CITY MAP 米子駅～米子城跡周辺を冒険しよう!



中海

おさんぽ QUEST

▶ 山陰歴史館で米子城天守のシャチホコを探せ!

1852年に大修理された際の当時の鱧瓦(しゃちがわら)です。



米子駅から徒歩15分で着いたよ!

米子駅前～米子城跡 おすすめルート

おさんぽ QUEST

▶ 黄金のポストを探し出せ!

東京五輪2020ボクシングにて金メダルを獲得した、米子市出身の入江聖奈選手を讃えて作成された金色のポストです。



おさんぽ QUEST

▶ 隠れた銭湯「米子湯」を探し出せ!

どこか懐かしい雰囲気を味わえる、古き良き銭湯です。




タリーズコーヒー
鳥取大学医学部
附属病院

鳥取大学附属
病院駐車場

医大通り

美食KATSU

⑤ そば処
上代

かき船

登月

米子ニューアーバン
ホテル

④ 食留芽

山陰歴史館

山陰合同銀行

米子市役所

米子市役所
有料駐車場

③ トラットリア
ラ・リーベラ

⑭ ベントラマンマ
⑮ エンヤキッチン

ANA クラウン
プラザホテル米子
⑯ アトリウム ラウンジ
(ANA クラウンプラザホテル米子内)

⑱ いしかわ久米店
(丸京製菓 取扱店)

ジュンテンドー

大力家族亭

Qナイン

ビストロ
マロン

商工組合
中央金庫

blue bird

⑬ ル・パンデモニウム

GOGYO

しゃんうえい

soi stance cafe

⑥ あんあん

なるこ

⑦ kazura

Restaurant
BAR 関

ビッコロ

中国労働金庫

ローダンの
ラーメン

山陰海鮮
炬燵かば

四季庵

⑲ Goods & Cafe
みっくす

ら・ぼー

ホテル
α-1

グリーンリッチ
ホテル米子駅前店

⑱ イオン米子駅前店
(丸京製菓 取扱店)

太平記

⑨ 旬門 寿庵

魚鮮水産
ときの家

魚や 圭蔵

ルポルト

米子市
文化ホール

笑福亭

① ゆらく

⑧ かつぱ

東横 INN

米子
ユニバーサル
ホテル

スーパー
ホテル
米子駅前

米子コンベンション
センター

⑫ yokaichi

⑪ CHARIANO

米子ワシントン
ホテルプラザ

ホテル ハーベスト
イン米子

⑰ おみやげ楽市
米子店

ぎん
ラーメン
から 大和

米子市国際
観光案内所

米子郵便局

JR 米子駅

JR 山陰本線

50m

よなごの 美味に 誘われて

米子駅周辺には、朝から夜まで美味しいものが食べられるお店がたくさん！
厳選したオススメスポットを紹介します！



① 美酒佳肴 ゆらく
TEL 0859-21-2606
定休日/日曜日
(祝前日は営業、月曜休み)

米子名物「さばしゃぶ」と地酒の旨い店。落ち着いた個室席で至福のひと時を味わう。境港で水揚げされた新鮮な魚介や鳥取のブランド和牛、地鶏、大山豚を、20種類以上取り揃えた地酒と併に味わっていただけます。

さばしゃぶ(1人前)
1,628円(税込)



⑦ kazura (カズラ)
TEL 0859-59-9158
定休日/日曜日 (祝日も休みの場合あり)

落ち着いた空間の隠れ家的なカレー屋さん！ビーフカレーをベースに、自分好みのトッピングもでき、色々なバリエーションをお楽しみ頂けます。●写真：ピフカツカレー/930円(税込)



⑧ まいもんや かっぱ
TEL 0859-59-9158
定休日/日曜日 (祝日も休みの場合あり)

地産地消に徹底的にこだわった居酒屋。山陰海の幸を食すならココ！店主が厳選した50種類以上の地酒も是非！●写真手前：お刺身盛り合わせ がいな盛/1,780円(税込)



⑨ 和食居酒屋 旬門
TEL 0859-30-3803
定休日/月曜日

旬の地魚のお造りや、本格備長炭で焼き上げる旬魚、大山どりなどが楽しめます。山陰の旬食材を贅沢に取り入れたコースも人気です。●今月のコース/5,000円(税込) 90分飲み放題付のお得なパック！※写真はイメージです。



⑩ 桜丸
TEL 0859-33-5777
定休日/日曜日 (祝前日は営業)

地元のおすすめ食材にこだわった炭火居酒屋。朝引き大山どりや境港産の旬魚などをはじめ、山陰のクラフトビールや純米酒などお酒と一緒に楽しめます。●料理写真はイメージです。



⑪ ワイン酒場 CHARIANO
TEL 0859-21-4567
定休日/日曜日

スペイン産ニンニク使用の看板「アヒージョ」は、特注の香辛料バケットと相性抜群。ワインもすすむピッタリの組み合わせです。●写真：シーフード&トマトのアヒージョ/890円(税込)



⑫ 肉と魚の寿司 yokaichi
TEL 050-5597-5640
定休日/なし

和と洋が入り混じる色彩豊かな肉・魚の創作寿司。素材を活かしたこだわりの逸品が勢揃い。●写真：鳥取県産和牛サーロイン3種食べ比べ/1,628円(税込)



⑬ プーランジェリー・バンデモニウム
TEL 0859-34-6070
定休日/日曜日・月曜日・火曜日

ラグジュアリー空間が印象的な、隠れ家的プーランジェリー。1Fはパン屋、2Fはイートインとなっています。遊び心がある菓子パンは一度食べて頂きたい人気の一品です。



みそちゃんぽん
800円(税込)

② 米子駅前 大連
TEL 0859-22-4895
定休日/日曜日
不動の人気No.1メニューみそちゃんぽん。ピリ辛みそ味の熱々ちゃんぽんが直径25cmの大井ぶりになりなみと盛られた大満足一品。

米子牛骨ラーメン同盟
鳥取名物「牛骨ラーメン」の特設HPはコチラから



③ トラットリア ラ・リーペラ
TEL 0859-34-9237
定休日/水曜日

地元の食材や、無農薬の自家製野菜を盛り込んだ料理が人気！家庭的な雰囲気の中で気軽に立ち寄れるイタリア料理店です。

じゃがいものニョッキ
鶏と季節野菜のラグーソース
1,380円(税込)

山陰の美味しいもの
盛りだくさん



④ 食留芽(グルメ)
TEL 0859-32-3000
定休日/日曜・祝日の午後、月曜

今日一番の食材を仕入れて、食材に最適な調理を行い提供。山陰の季節の食材に舌鼓間違いなし。肩肘張らず、食卓のように品のある料理が食せる、老舗の和食店です。●写真のお料理は季節により内容が異なります。

寿司と天ぷらのおまかせセット
6,996円(税込)キャービス料
※平日までに予約

おさんぽQUEST
米子の新名物475パフェを堪能せよ！
米子城天守閣を想起させる5層のパフェ。各お店がそれぞれ工夫を凝らして特徴あるパフェを展開。



⑭ ベントラ・マンマ
抹茶ティラミス米子城パフェ
825円(税込)
※パフェの提供はランチ終了後14:30〜承っております
※繁忙期には提供を一旦的休止いたします。詳しくは特設HPを確認下さい。
TEL 0859-32-6560
定休日/火曜日



⑮ エンヤキッチン 国際ファミリープラザ店
エンヤの日替わり和パフェ
659円(税込)
TEL 0859-38-0655
定休日/不定休



⑯ アトリウム ラウンジ
クラウンパフェ
空 1,800円(税込)・舞 1,200円(税込)
TEL 0859-36-1114
定休日/なし

⑰ そば処 上代
TEL 0859-34-1129
定休日/日曜日、月曜日、祝日 臨時休業あり

米子市屈指のそばの名店「そば処 上代」。厳選されたそばの実を自家製粉して作られた「田舎そば」は極上のど越しです。



田舎おろしそば 普通盛
900円(税込)

紅茶とたい焼きの店
⑥ あんあん
TEL 0859-32-7769
定休日/日曜日、月曜日、祭日、不定休あり

薄皮の手焼き鯛焼きと、厳選された紅茶が最高のペアリング。おやつタイムにピッタリです。もちろんテイクアウトも可能です！

たい焼き(小童)
150円(税込)

おさんぽQUEST
山陰のお土産をGETせよ！

⑰ おみやげ楽市 米子店 [米吾 取り扱い店]
TEL 0859-31-6630
定休日/なし

冬の真鱈はしっかりと脂がのって、しめ鯖に仕上げたときの濃厚な旨みは、まさに絶品。甘酢で仕立てた酢鱈とお互いに味を引き立て合う、三位一体の味わいです。



香左衛門 鯛 5貫(醤油)
1,200円(税込)

スイーツやお土産も
逸品そろってます



⑱ 丸京製菓
TEL 0859-22-4136

●取り扱い店舗
・丸京(直営店)
・イオン米子駅前店
・いしかわ久米店 など

生産量世界一を誇る丸京製菓のどら焼き。小豆の風味を生かした甘さを控えた、ロトけのよい仕上がり。こだわり抜いた「あんこ」が際立つどら焼きは、お土産にピッタリの品です。

⑲ Goods&Cafe みつくす
TEL 0859-57-8076
定休日/水曜日

築130年の古民家を雰囲気そのままに現代風にリノベートしたお店。お土産のほもちろん、雑貨や店内の雰囲気も楽しめます。

米子城石垣クッキー
650円(税込)



掲載店の営業時間・料金について

各店舗の営業時間については、新型コロナウイルス感染症状況などにより変更になる場合があります。また料金も変更になる場合がございます。各店舗の公式ホームページやSNS、お電話にてお問い合わせください。

米子の「うまいもん」を堪能するのじゃ！



Stimulating the senses
Enter the World of
Modern Sculpture

彫刻ロード

SCULPTURE ROAD

国内外の彫刻家を招いて1988年～2006年まで隔年で開催された「米子彫刻シンポジウム」。この期間に制作された36体の彫刻が、米子市文化ホールから湊山公園までの新加茂川沿いの遊歩道約3キロにわたり設置されています。

感性を刺激する
モダン彫刻の世界…

おさんぽ QUEST

▶ 彫刻ロードで
お気に入りの
作品を見つけよう!

個性豊かな36体の彫刻の中から、自分好みの作品を見つけよう! 町に自然に溶け込むオープンギャラリーを楽しめます。



様々な表情を見せる彫刻

ひとつひとつの彫刻をじっくり見ながら触りながら散歩すれば、あっという間に湊山公園に。コースを引き返してもう一度歩けば、見る角度で違う表情を見せてくれる彫刻たち。彫刻ロードから加茂川沿いの米子下町をたどるコースは、「美しい日本の歩きたくなるみち500選」のひとつとして選ばれるほど美しく、情緒に満ちています。

| 米子市HP |

彫刻ロード

彫刻ロード詳細マップや
作品一覧、作者の想いは
こちらから↓



米子城の歴史



「米子城修復願」
(元禄3年(1690)年3月11日)
鳥取県立博物館蔵

戦国時代の米子城は、室町時代、応仁の乱の頃(1467年～1487年)に山名宗之により砦として築かれたことに始まると伝えられます。

石垣を備えた本格的な城は、戦国時代末期の天正19年(1591)頃西伯耆の領主となった吉川広家により、湊山に築城が開始されたといわれています。島根県安来市の月山富田城に入った広家は、交通の要衝である米子に着目し、大山を望み、中海を自然の堀とした湊山に近世的な石垣を持つ城の普請を始めました。

慶長5年(1600)の関ヶ原の戦後、吉川広家は岩国に転封となり、代わって伯耆18万石の領主として駿河から入った中村一忠により米子城は慶長7年(1602)頃に完成したと言われています。

| 米子城特設HP |



絶景の城 米子城

米子城の絶景シーンやダイヤモンド大山などのトピックスをまとめたコンテンツです。

| 米子市HP |



もっと知りたい! 米子城

米子城に関する最新ニュースや広報よなご連載「教えて! 米子城」のバックナンバー、フォトギャラリーなど米子城にまつわる情報が満載のコンテンツです。

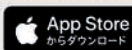


最先端技術でよみがえる

米子城VR

- 1 日本地図の中から「米子城」を選択し、タップします。
- 2 ボタンをタップすると「歩きスマホの注意喚起」が出てきますので「完了」ボタンをタップします。
- 3 米子城エリアに近づくと自動的に画面一番下にVR体験ツアアの「START」ボタンが現れます。
- 4 所定のVRポイントに近づくと画面中央下の「VRボタン」が色鮮やかに光りCG復元VR画像を見ることが出来ます。

ダウンロードはコチラ→



●画面サンプル(登り石垣)



●画面サンプル(枡形)